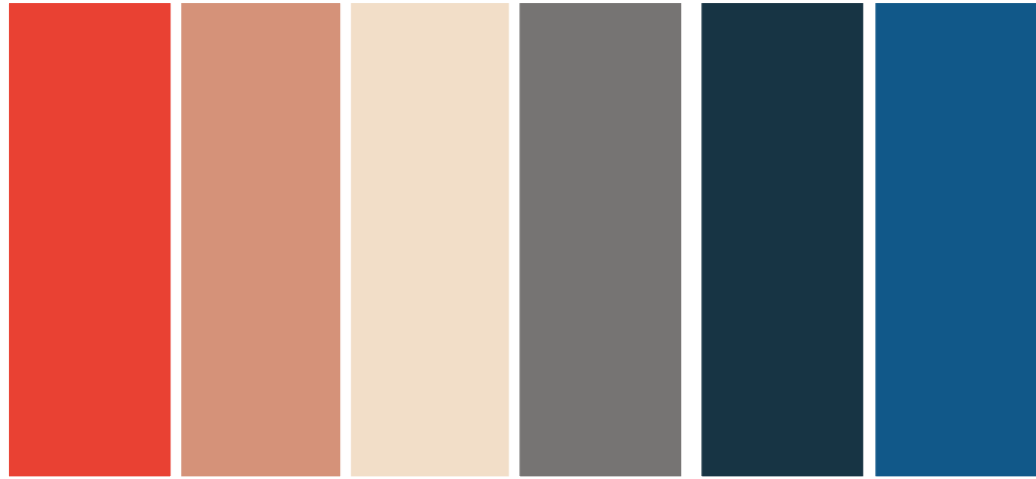


NØRRE AABY

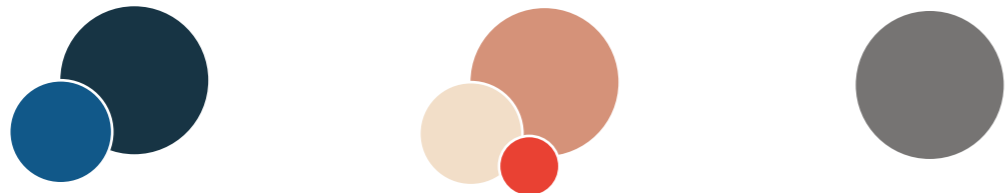
//BIBLIOTEK & MAKER SPACE - GRAFISK

Moodboard Grafik



Font-, grafik-, farve- & materialevalg

Farvevalg



Fontvalg

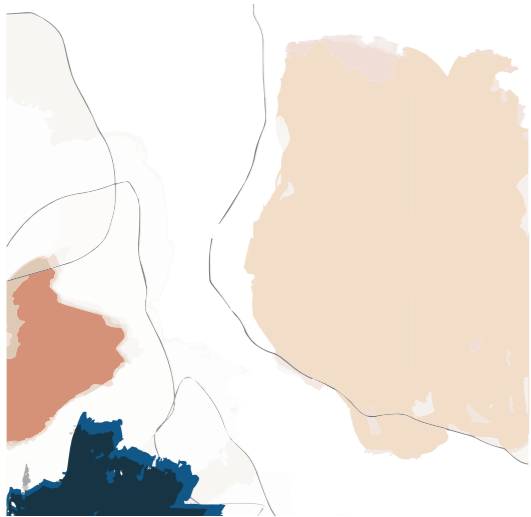
Didot

ABCDEFGHIJKLMNOPQRSTUVWXYZÆØÅ

abcdefghijklmnopqrstuvwxyzæøå

1234567890

Grafik



Logo & bomærke

MIDDELFART
KULTUR &
BIBLIOTEK



Kult Light

ABCDEFGHIJKLMNOPQRSTUVWXYZÆØÅ

abcdefghijklmnopqrstuvwxyzæøå

1234567890

Fonte

Der er anvendt to fonte:

Didot

-som anvendes til rubrikker og citater.

Kult Light

-som er tilsendt fra Middelfart kultur og biblioteks afdeling og anvendes som kontrast til Didot.

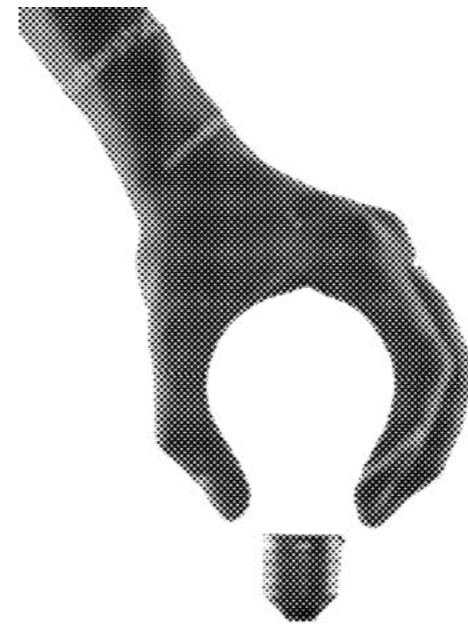
MAKER

space

at være en *person*
er at have en *historie*
at *fortælle*

Grafik

Artwork med en legende streg og farveklatter skal sammen med pixelerede billeder binde grafikken i hele biblioteket sammen.



Indgangen

Lige når du træder ind i biblioteket mødes du af grafikken som gentager sig i hele biblioteket.

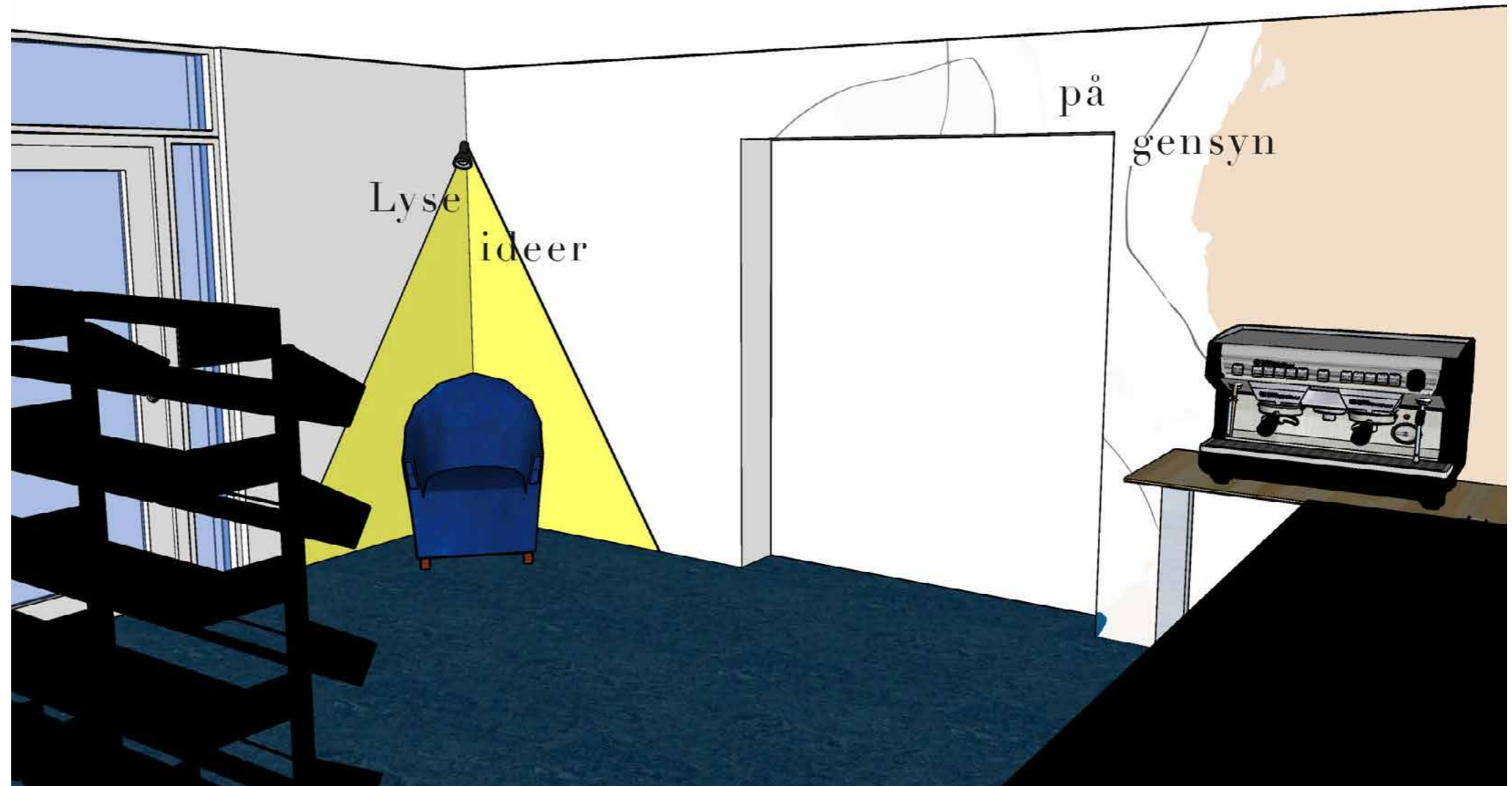
De eksisterende rammer og malerier fjernes.

På væggen er der en pixeleret grafik H.C. Andersen og et citat. „Undskyld, jeg skriver langt. Jeg har ikke tid til at skrive kort“
På væggen er der et citat, eksempelvis „Her kan du låne bøger og indkasere fanatsi og ideer.“



Indgang/Udgang

Ved lænestolen i hjørnet etableres en lampe og en gul lyskegle males på vægen.
Teksten „lyse Ideer“ monteres.
Teksten „På gensyn“ monteres sammen med grafikken på udgangsvægen.



Wayfinding

Når du er kommet ind ad indgangen, vil en stor grafisk væg møde dig til venstre, med teksten „Nørre Aaby Bibliotek“.

Wayfinding til Maker Space synliggøres ved hjælp af teksten Maker Space „Ideen er lige - rundt om hjørnet“, som deles på søjlen så der tilsyneladende først vil stå : Maker Space, rundt om hjørnet, men på den anden side af søjlen kommer starten af sætningen frem „ideerne er lige“

Ideerne er lige rundt om hjørnet



Børne-hyggehjørnet

En lampe instaleres over lænestolen, som ved indgangen og teksten „lyse Ideer” monteres.

En abe flyvende med en paraply, skal sammen med artworket skabe et legende udtryk i børneområdet.

Lyse ideer



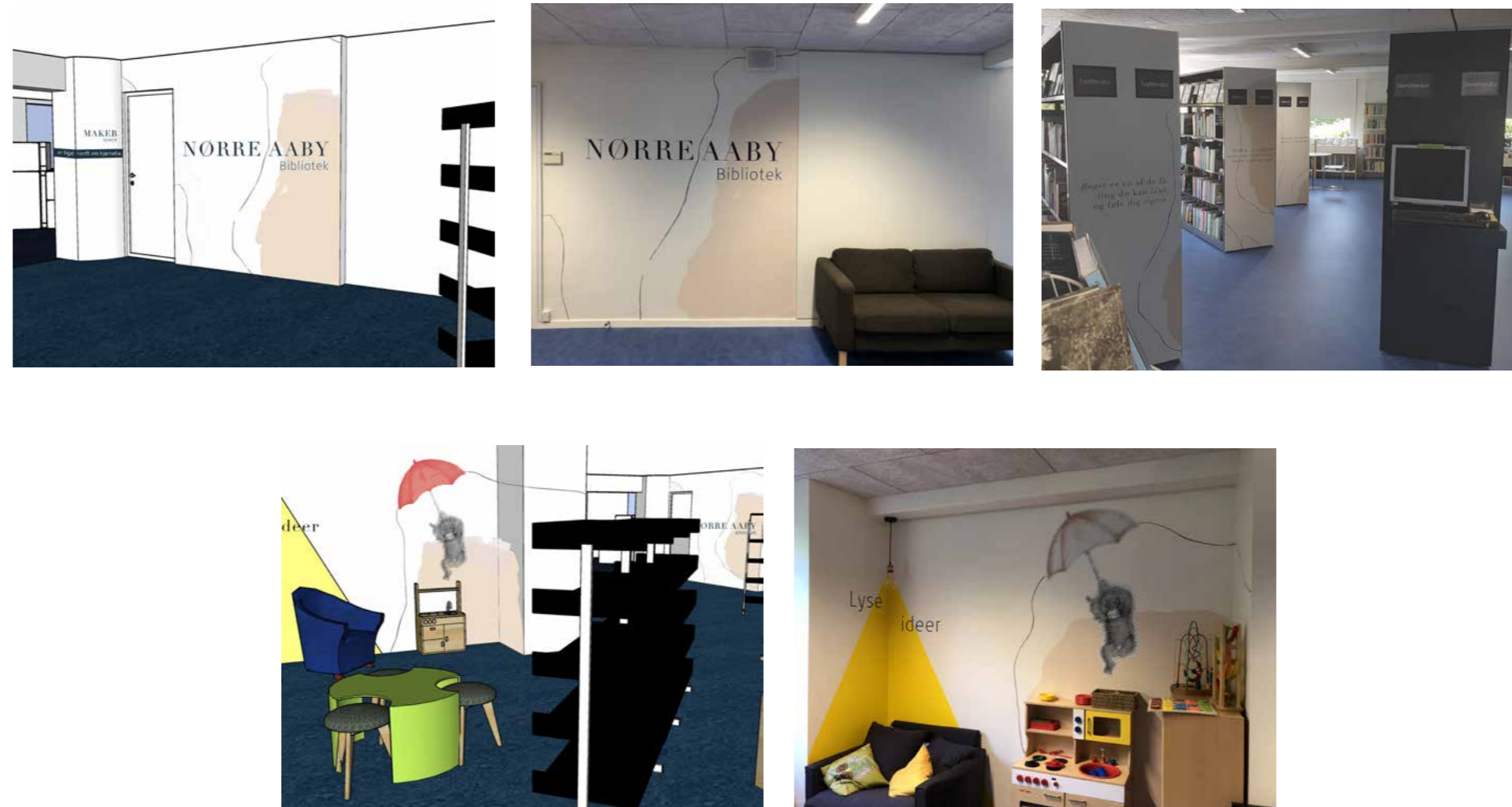
Greenscreen og Maker space indgang

En greenscreen etableres med en ramme af artwork rundt om, markeret ned tegnede hjørner, for at skabe en helhed mellem den kraftige grønne farve og resten af grafikken i huset. en tegnet pil henviser til Green screen med teksten „Til et andet univers ... hopbare ind”

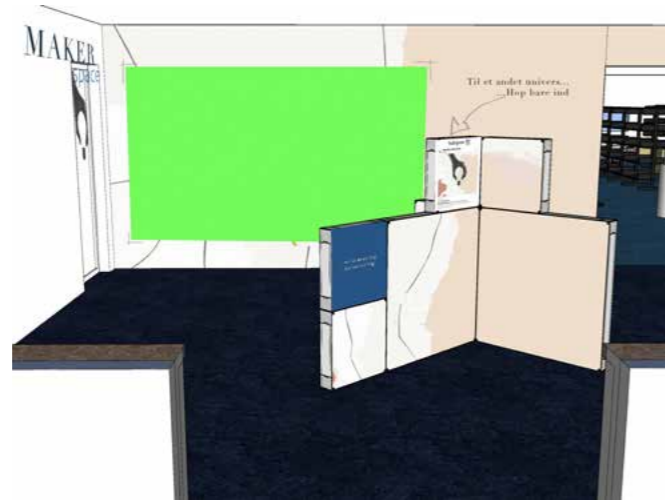
På døren ind til Maker Space monteres en hånd der er formet som om den holder en pære, med en ide om at Maker Spacet er et sted hvor ideerne opstår og bliver håndgribelige. sammen med grafikken skal der stå teksten „Maker Space”.



Fra tegning til resultat



Fra tegning til resultat



PRO | CRAFT

crafting your success

www.procraft.dk

Vejlevej 21, 8722 Hedensted

+45 53 76 75 74

